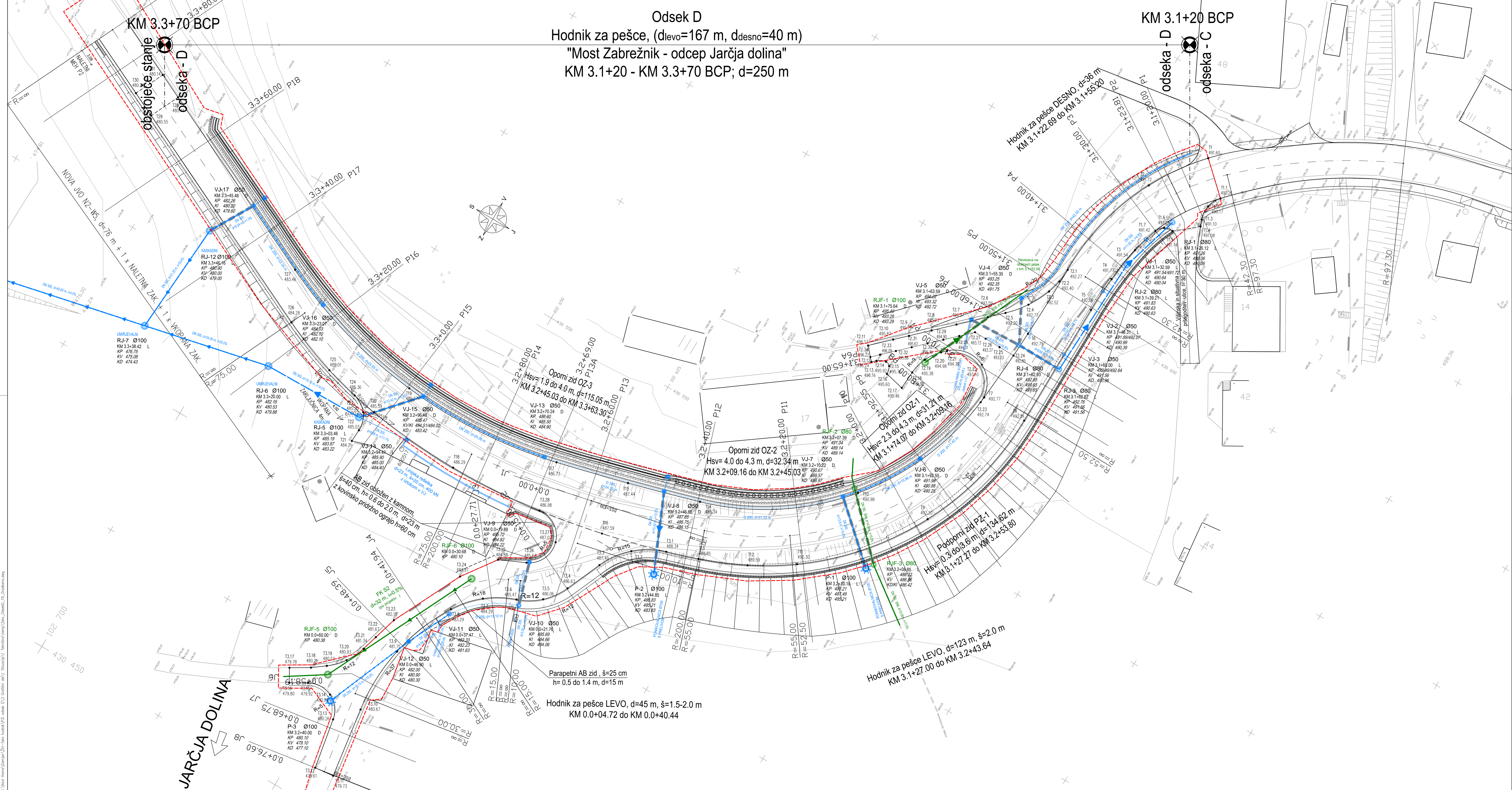


Odsek D
 Hodnik za pešce, (dlevo=167 m, ddesno=40 m)
 "Most Zabrežnik - odcep Jarčja dolina"
 KM 3.1+20 - KM 3.3+70 BCP; d=250 m



LEGENDA – KOMUNALNI VODI

| | OBSTOJEČI/EXISTING | PROJEKTIRANI/NEW |
|-------------------|--------------------|------------------|
| KANALIZACIJA | | |
| ZAŠČITA KOM. VODA | | |

MERILO 1:250

LEGENDA:

| | |
|--|---------------------------------|
| | Os |
| | Spuščen/pogreznjen robnik |
| | Tlakovano z kockami 10/10/10 cm |

K.O. 2021 DOBRAČEVA
 Meja gradbenega posega

| | | | |
|---------------------------|---|-------------------|--|
| investitor: | REPUBLIKA SLOVENIJA MINISTRSTVO ZA INFRASTRUKTURO DIREKCIJA RS ZA INFRASTRUKTURO | osoba: | Ureditev regionalne ceste R2-408 / 1375 Žiri - Trebja skozi naselje Selo 2. faza od km 3.120 do km 3.370 BCP |
| izvajalec: | PNG Ljubljana d.o.o. projekt: zidne gradnje Projekt niske gradnje d.o.o. Ljubljana, Komarna 17 telefon: 01 589-03-10 email: projekti@png.si | projekat: | Ureditev regionalne ceste R2 - 408 / 1375 |
| odgovorni vodja projekta: | Damijan Govekar univ. dipl. inž. grad. | ident. št. IZS: | G-2277 |
| odgovorni projektant: | Damijan Govekar univ. dipl. inž. grad. | ident. št. IZS: | G-2277 |
| obdelal: | Roman Žabjek geod. teh. | ident. št. IZS: | |
| št. odseka: | 1375 | artivska št.: | 0041.00 |
| št. lista: | 1 | šifra objekta: | 004.2101 |
| | | šifra risbe: | G.120 |
| | | avtor risbe: | PNG d.o.o., Ljubljana |
| | | ident. št. risbe: | PNG-737/20.G.120.1 |

11. Dec. 2020 - 12:22
 S:\Novi\Izvajalci\Projekti\1375_Selo\hoda\1375_Selo_hoda\1375_Selo_hoda.dwg
 S:\Novi\Izvajalci\Projekti\1375_Selo\hoda\1375_Selo_hoda.dwg